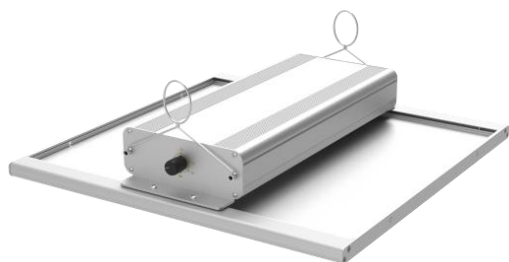


# Scheda Tecnica

## Ortoled Quantum Board

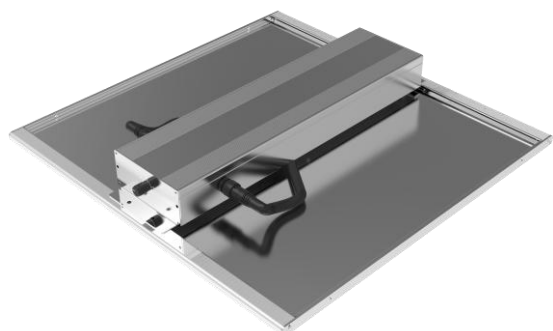
### Descrizione



**150w Quantum Board**




**240w Quantum Board**



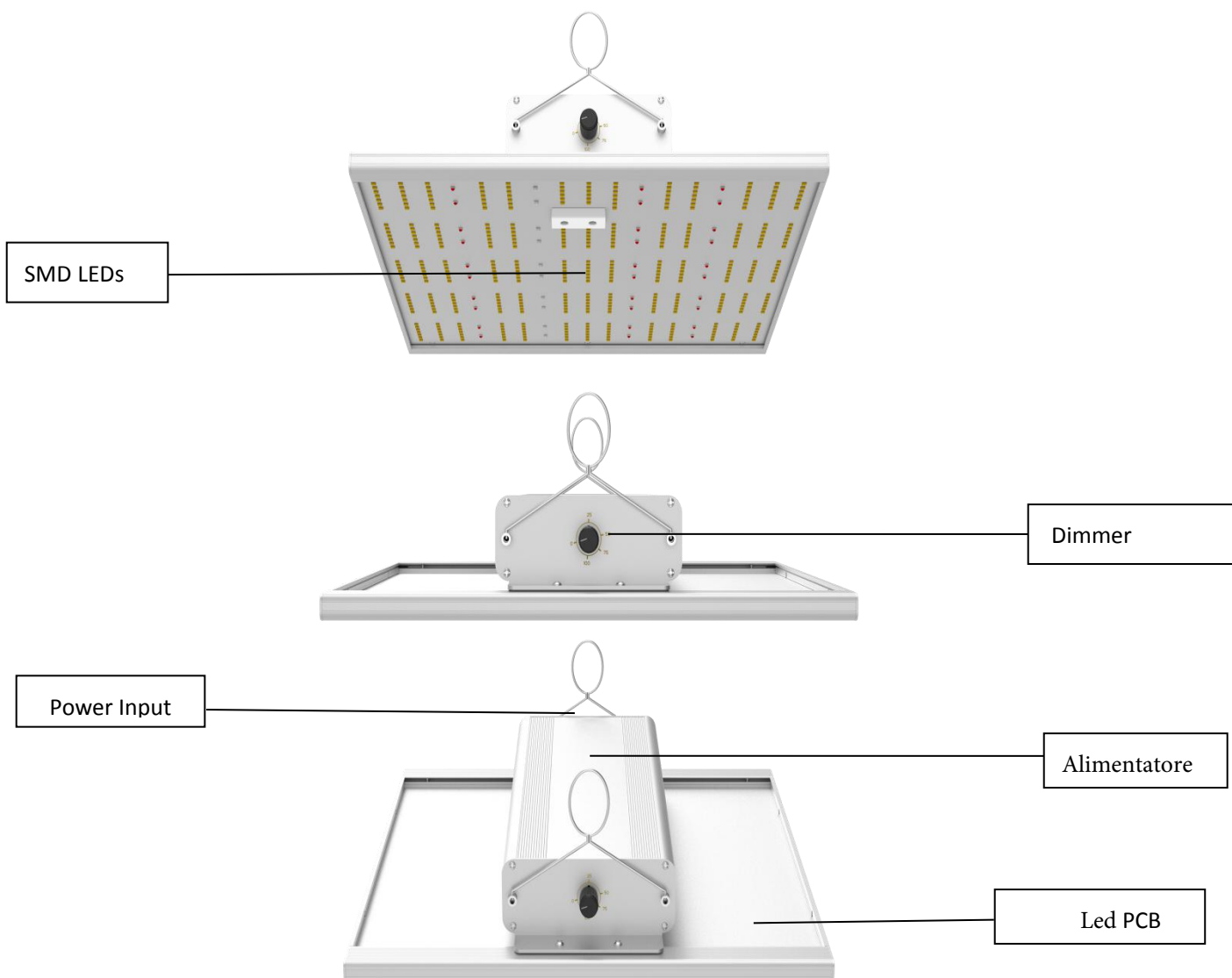
**320w Quantum Board**

### 1. Contenuto della Confezione

- 1 x Pannello led
- 1 x Alimentatore
- 1 x Cavo di alimentazione
- 2 x Moschettoni

 Si prega di conservare il manuale di istruzioni e di non gettarlo via. Potrebbe tornare utile per la risoluzione dei problemi futuri.

## 2.Struttura prodotti

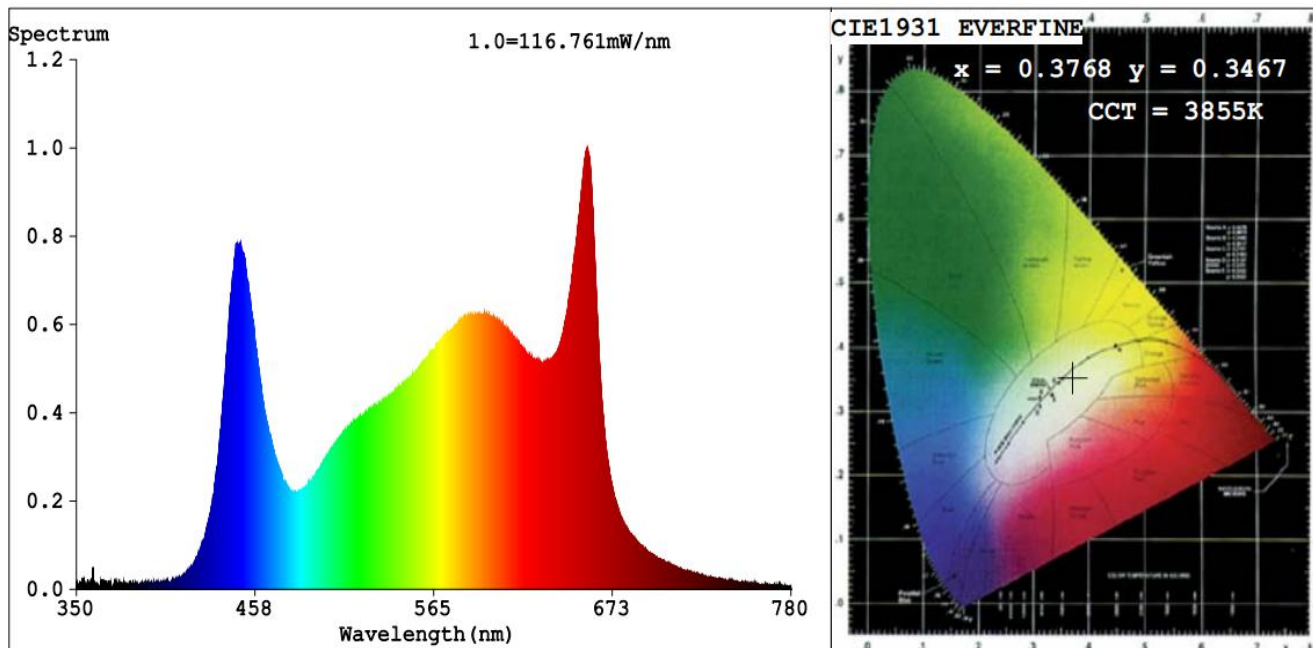


### 3. Caratteristiche:

#### 3.1 Specifiche tecniche

Prodotto	ORTOLED-86-QB-150W	ORTOLED-86QB-240W	ORTOLED-86QB-320w
AC Input	AC 100-277V/50-60HZ		
LED	Seoul SMD2835 + SMD3535 LEDs		
ALIMENTATORE	Inventronic/Meanwell LED Driver		
ASSORBIMENTO	150w	240w	320w
PPF EFFICIENZA	2.5 umol/J		
CONTROLLO	0-10V Dimming		
PROTEZIONE	IP 65		
DIMENSIONI	382*379*68.5mm	477*477*68.5mm	532*537.5*68.5mm
PESO	2.8 kg	4.0 kg	5.0kg
TEMPERATURA	-20°~ 40°		
UTILIZZO	GROWROOM		
GARANZIA	3 ANNI		

## 3.2 SPETTRO



## 4. Installazione

- **Trasporto**

Un trasporto improprio può danneggiare o addirittura causare danni alla lampada a LED e alla scatola dell'alimentatore). In caso di danni evidenti o fornitura incompleta, rivolgersi immediatamente al fornitore e alla società di trasporto.

- **Apertura**

Si prega di maneggiare e disimballare la lampada a LED con cura! Controllare prima la completezza del contenuto della consegna. Un elenco dettagliato della gamma di prodotti è contenuto nella copertina interna di questo manuale.



A causa del trasporto o a causa di un lungo periodo di conservazione, i moduli LED potrebbero sporcarsi leggermente. Pertanto si consiglia di pulire i moduli prima di ogni utilizzo con un panno morbido e asciutto.

## 6. Messa in funzione

### 6.1 Misure di sicurezza e precauzioni



Avvertimento! Questo apparecchio a LED è alimentato con elettricità (AC100-250V)! Per evitare lesioni, vi chiediamo di desistere da un uso improprio!

- Non aprire mai la scatola metallica del dispositivo! Potrebbero esserci rischi per la salute del consumatore e la garanzia del dispositivo scadrebbe.

### 6.2 Messa in funzione

Azionare l'apparecchio a LED solo orizzontalmente, appeso o leggermente inclinato (circa 20°). Montare la lampada a LED a circa 25-60 cm sopra la cima delle piante;

### 6.3 Uso corretto

Non utilizzare il dispositivo LED in verticale o come dispositivo di illuminazione capovolto (**il contatto visivo diretto e l'esposizione prolungata nel tempo possono causare danni permanenti alla vista!**).

Non ti consigliamo utilizzare il dispositivo per illuminazione ambientale. È progettato e sviluppato esclusivamente per la coltivazione delle piante. Assicurarsi che l'apparecchio a LED venga utilizzato fuori dalla vista e fuori dalla portata di bambini e animali per proteggere i loro occhi!

Consigliamo l'utilizzo di occhiali con lenti adatte a proteggere la vista durante la permanenza nella serra illuminata.